



ПОП «ВИБРОМАШ»-производство строительных вибраторов

г.Ярославль, тел/факс: (4852) 93-99-69' 8-800-500-40-02

info@vibromash.com

<http://vibromash.com>

ВИБРАТОР ПОВЕРХНОСТНЫЙ ВЫСОЧАСТОТНЫЙ ВИ-14-100Б

Высокочастотные вибраторы способны работать на частотах до 100 Гц с регулируемым электронным преобразователем частоты:



Повышенная мощность электродвигателя, усиленная обмотка и двойная пропитка статора – предусматривает возможность работы вибратора при повышенных нагрузках, вибраторы высокого ресурса могут применяться на оборудовании, где требуется регулировка вибрации.

- Применение усиленных подшипниковых щитов с влитой толстостенной стальной втулкой и подшипников с большей грузоподъемностью и способностью выдерживать большие осевые и

радиальные нагрузки– дает возможность работать в более жестких режимах длительное время и устанавливать вибратор не только горизонтально, но и под углом (вибраторы с индексом Н)

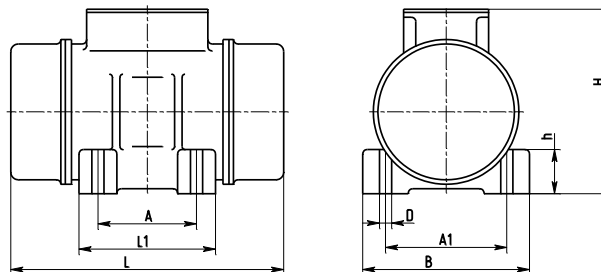
- Встроенное в статор термореле защитит от перегрева,
- Термообработка ротора повысит его износостойкость.
- Усиление станины вибратора дополнительными ребрами жесткости – делает корпус вибратора более прочным и надежным.
- Повышенная пыле- и влагозащищенность – позволяет использовать вибратор в помещениях с тяжелыми рабочими условиями и на улице (IP66).
- В намотке статора используется только **медный эмаль-провод**.

Технические характеристики	
Наименование показателей и единицы измерения	<u>ВИ-14-100Б</u>
Номинальное напряжение, В	380
Частота вращения ротора номинальная, об/мин	6000
Частота колебаний (синхронная), Гц	100
Номинальная мощность, кВт	0,55
Потребляемая мощность, кВт	0,8
Вынуждающая сила, кН	0...100
Номинальный ток, А	1,25
Присоединительные размеры, мм	100x145
Тип вибрационного механизма	Дебалансный регулируемый
Тип электродвигателя	Трёхфазный асинхронный с короткозамкнутым ротором
Класс изоляции	В
Теплостойкость, °С	50

Масса вибратора, кг, не более	16
Степень защиты по ГОСТ 14254-96	IP66
Средняя наработка до отказа не менее, ч.	5000

Габаритные и установочные размеры изделий (в мм), не более

	L	B	H	L1	A	A1	D	H
<u>ВИ-14-100Б</u>	300	180	200	140	100	145	13	40



S1 - продолжительный режим работы;

S3 60% - повторно-кратковременный режим работы с продолжительностью включения 6 мин., 4 мин. - отдых;

S3 40% - повторно-кратковременный режим работы с продолжительностью включения 4 мин., 6 мин. - отдых.